

ОТЧЁТ
О ПРОИЗВОДСТВЕННОМ ИСПЫТАНИИ ВЛИЯНИЯ СКАРМЛИВАНИЯ
ФЕРМЕНТНО-ПРОБИОТИЧЕСКОЙ КОРМОВОЙ ДОБАВКИ «БАЦЕЛЛ» НА
УДОЙ КОРОВ в ЗАО «НИВА» ПАВЛОВСКОГО РАЙОНА
КРАСНОДАРСКОГО КРАЯ

с 21.02.2012-30.04.2012 г.

С целью производственных испытаний были сформированы две группы лактирующих коров по 20 голов в каждой, отобранных по принципу пар аналогов: по возрасту в отёлах, дням лактации, продуктивности. Режим кормления, доения и содержания животных соблюдали согласно принятому в хозяйстве. Коровы контрольной и опытной групп находились в одном корпусе на привязи.

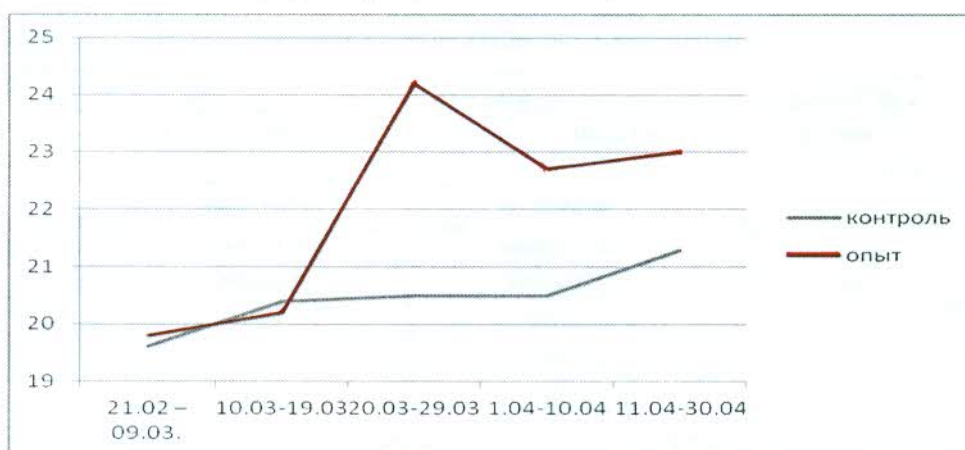
Коров контрольной группы кормили по хозяйственному рациону в виде полнорационной кормосмеси, а аналогам опытной группы к полнорационной кормосмеси добавляли пробиотический препарат «Бацелл» из расчёта 60 г на голову в сутки. В период опыта молочную продуктивность определяли один раз в декаду по каждой корове. Показатели расчёта ежедекадных удоев коров приведены в таблице 1

Таблица 1

Динамика продуктивности коров

Декада учётного периода	Период	Группа				разница ± опытной к контрольной по удою, кг	
		контрольная		опытная		за декаду	за сутки
		валовой надой за декаду на 1 голову, кг	надой за сутки на 1 голову, кг	валовой надой за декаду, на 1 голову, кг	надой за сутки на 1 голову, кг		
Продуктивность при постановке на опыт			23,25		23,0		
Уравнительный период 21.02 – 09.03.			19,6		19,8		
1	10.03-19.03	204	20,4	202	20,2	-2	-0,2
2	20.03-29.03	205	20,5	242	24,2	+37	+3,7
3	1.04-10.04	205	20,5	227	22,7	+22	+2,2
4-5	11.04-30.04	426	21,3	460	23,0	+34	+1,7
итого в среднем			20,7		22,5	+91	+1,8

График продуктивности коров



Экономика

-от каждой коровы опытной группы за 5 декад учётного периода дополнительно получено 91 кг молока на сумму **1137,50 руб.** (91 x 12,5 руб.)

- на «Бацелл» было затрачено за учётный период на 1 голову **224,4 руб.** (60г x 55руб. x 68 д.)

- получено дополнительно чистой выручки **913,10 руб.** (1137,5-224,4)

- ежедневные в течение 68 дн. затраты на «Бацелл» 3руб30 коп на голову в сутки позволили получить дополнительно чистой денежной выручки (913,10: 68)= **13,42 руб.**

Каждый рубль направленный на приобретение препарата позволил получить 4руб 07 коп выручки с дополнительного молока («возврат инвестиций» 1 : 4,07)-

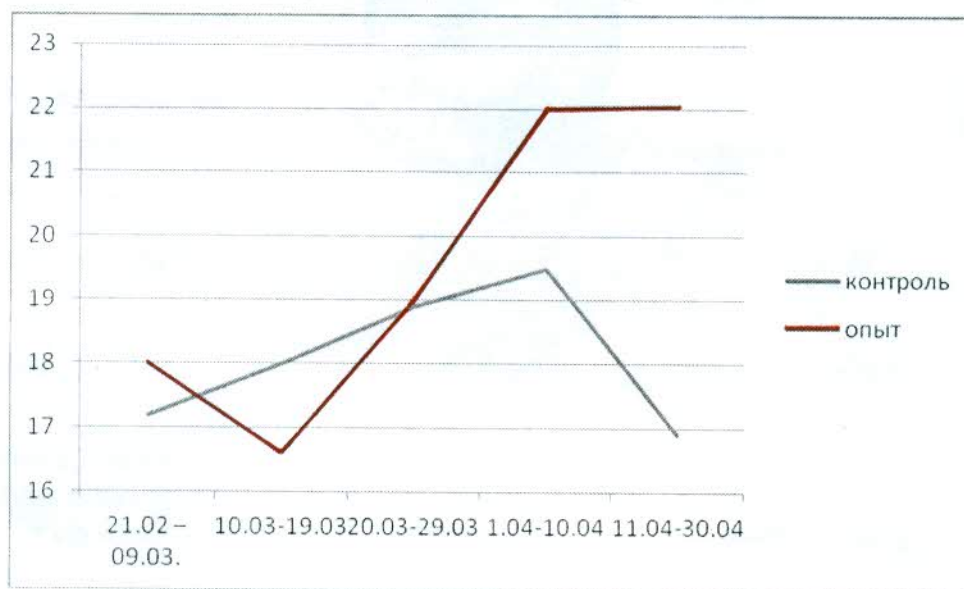
В этот же период были сформированы две группы первотёлок по 8голов в каждой, отобранных по принципу пар аналогов: по дням лактации и продуктивности.

Показатели расчёта ежедекадных удоев первотёлок приведены в таблице 2

Динамика продуктивности первотёлок

Декада учётного периода	Период	Группа				разница ± опытной к контрольной по удою, кг	
		контрольная		опытная		за декаду	за сутки
		валовой надой за декаду на 1 голову, кг	надой за сутки на 1 голову, кг	валовой надой за декаду, на 1 голову, кг	надой за сутки на 1 голову, кг		
Продуктивность при постановке на опыт			19,5		19,02		
Уравнильный период 21.02 – 09.03.			17,2		18,0		-0,8
1	10.03-19.03	180	18,0	166	16,6	-14	-1,4
2	20.03-29.03	189	18,9	190	19,0	+1	+0,1
3	1.04-10.04	195	19,5	220	22,0	+25	+2,5
4-5	11.04-30.04	338	16,9	441	22,05	+103	+5,15
итого в среднем			18,3		19,9	+115	+1,6

График продуктивности первотёлок



-от каждой коровы опытной группы за 5 декад учётного периода дополнительно получено 115 кг молока на сумму **1437,5 руб.** (115 x 12,5 руб.)

- на «Бацелл» было затрачено за учётный период на 1 голову **224,4 руб.** (60г x 55руб. x 68 д.)

- получено дополнительно чистой выручки **1213,10 руб.** (1437,5-224,4)

- ежедневные в течение 68 дн. затраты на «Бацелл» 3руб30 коп на голову в сутки позволили получить дополнительно чистой денежной выручки (1213,10: 68)= **17,84** руб.

Каждый рубль направленный на приобретение препарата позволил получить 5руб 40 коп выручки с дополнительного молока («возврат инвестиций» 1 : 5,40)-

Выводы:

В период испытаний ферментно-пробиотической кормовой добавки «Бацелл» животные аналогичной контрольной и опытной групп на начало опыта находились на первой фазе лактации. Уравнительный период продолжался 18 дней, за этот период нормализовалась микрофлора рубца и уже со 2 декады учётного периода наблюдался положительный эффект.

Затраченный 1 рубль на приобретение «Бацелла» для лактирующих коров приносил 4руб 07 коп прибыли на дополнительном молоке, на первотёлках 5руб 40коп

Исполнительный директор



Гончаров В. П.

Главный животновод
СБЕ «АГРО-ЮГ»

Никонов К. К.

Главный зоотехник

Коробкин А. П.

Зоотехник

Калиниченко Н. Г.

Ведущий научный
сотрудник СКНИИЖ
кандидат с/х наук

Оноприенко Н.А.