

**ОТЧЁТ**  
**О ПРОИЗВОДСТВЕННОМ ИСПЫТАНИИ ВЛИЯНИЯ СКАРМЛИВАНИЯ**  
**ФЕРМЕНТНО-ПРОБИОТИЧЕСКОЙ КОРМОВОЙ ДОБАВКИ «БАЦЕЛЛ» НА**  
**МОЛОЧНУЮ ПРОДУКТИВНОСТЬ ЛАКТИРУЮЩИХ КОРОВ В**  
**ЗАО САФ«РУСЬ»**  
**ТИМАШЕВСКОГО РАЙОНА**  
**КРАСНОДАРСКОГО КРАЯ**

за период  
с 23.08.2013 – по 25.10.2013г.

С целью производственных испытаний из двух групп коров в количестве 42 и 44 головы, были подобраны по 8 пар-аналогов коров чёрно-пёстрой породы, отобранных по принципу пар аналогов: по дням лактации 184-92 дн. и продуктивности 29,75кг. Режим кормления, доения и содержания животных соблюдали согласно принятому в хозяйстве. Содержание коров привязное.

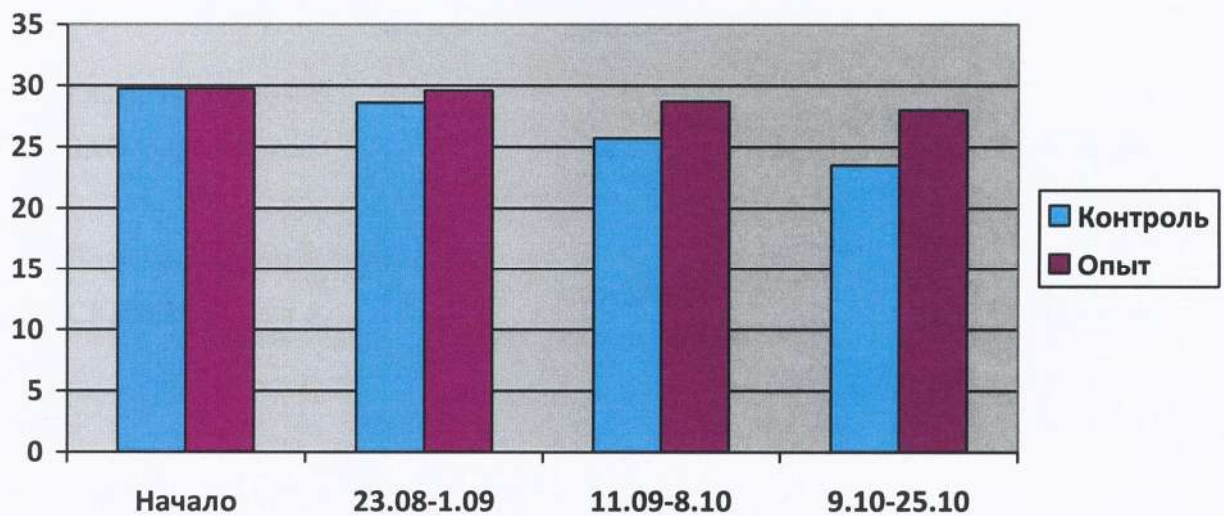
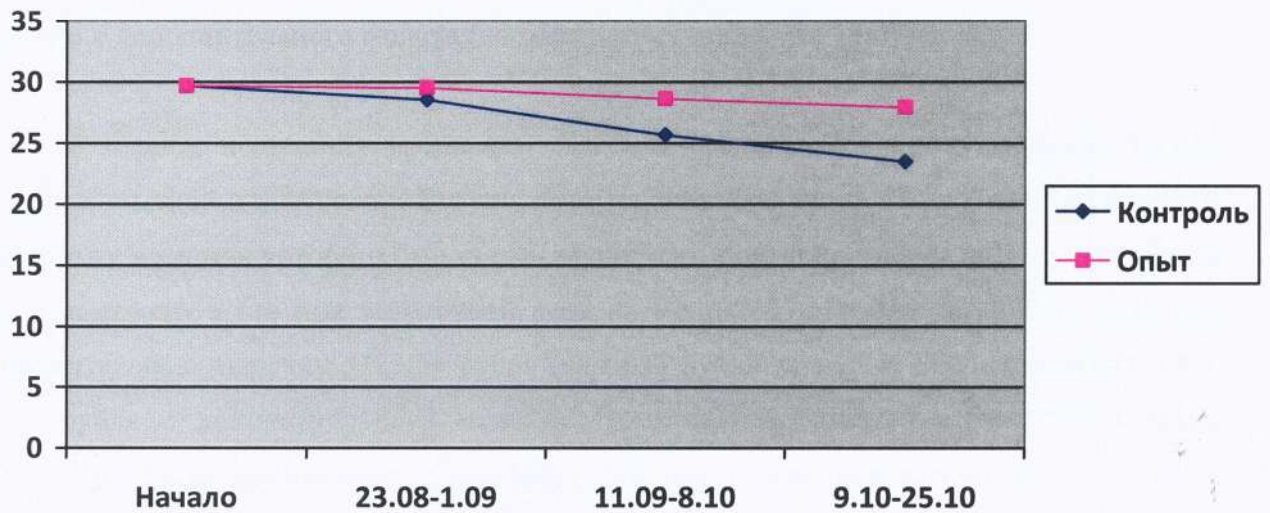
Коров аналогов контрольной группы кормили по хозяйственному рациону, а аналогам опытной группы к рациону добавляли пробиотический препарат «Бацелл» из расчёта 60 г на голову в сутки. В период опыта молочную продуктивность пар-аналогов определяли два раза в месяц по каждой корове. Показатели расчёта удоев коров пар-аналогов приведены в таблице 1.

Таблица 1

Динамика продуктивности коров

Декада учётного периода	Период (63 дня)	Группа				разница ± опытной к контрольной по удою, кг	
		контрольная 8 голов пар- аналогов		опытная 8 голов пар- аналогов		за период	за сутки
		валовой надой за период на 1 голову, кг	надой за сутки на 1 голову, кг	валовой надой за период на 1 голову, кг	надой за сутки на 1 голову, кг		
Продуктивность при постановке на опыт			<b>29,75</b>		<b>29,75</b>		
Дней в доении на начало опыта в среднем по группе			<b>91,7</b>		<b>84</b>		
1	24.08-10.09	514,8	28,6	532,8	29,6	+18,0	+1,0
2	11.09 – 8.10	719,6	25,7	803,6	28,7	+84,0	+3,0
3	09.10-25.10	399,5	23,5	476,0	28,0	+76,5	+4,5
итого в среднем за весь период		1633,9	25,9	1812,4	28,7	+178,5	<b>+2,83</b>

График молочной продуктивности



### Экономика

- от каждой коровы опытной группы за 63 дня учётного периода дополнительно получено 178,5кг молока на сумму **3123,75 руб.** (178,5 x 17,5 руб.)

- на «Бацелл» было затрачено за учётный период на 1 голову **223,02 руб.** (0,06кг x 59руб/кг x 63дн.)

- получено дополнительно чистой выручки **2900,73 руб.** (3123,75 – 223,02)

- ежедневные в течение 63 дней затраты на «Бацелл» 3руб 54коп на голову в сутки позволили получить дополнительно денежной выручки  $(3123,75 : 63) = 49,58$  руб/гол, каждый рубль направленный на приобретение препарата позволил получить 49,58 руб выручки с дополнительного молока («возврат инвестиций» 1 : 14,01)

#### **Выводы:**

В период испытания препарата «Бацелл» сравнивалась продуктивность коров-аналогов опытной и контрольной групп, которая показала, что за 63 дня опыта от каждого животного, в рацион которого был введен пробиотик, получено молока на 178,5 кг больше чем в контроле, а это при закупочной цене на молоко 17,5 руб/кг позволило получить дополнительную выручку 3123,75 рубля (каждый рубль затрат на «Бацелл» возвратился 14,01 рубля с дополнительного молока). Отчетливо просматривается экономическая целесообразность применения в рационах дойных коров пробиотического препарата «Бацелл».

Генеральный директор

ЗАО САФ «Русь»

В.И. Корчагин

Главный зоотехник

ЗАО САФ «Русь»



М.В. Атрошенко

Ведущий научный сотрудник

СКНИИЖ, к. с-х н.



Н.А. Оноприенко