

ОТЧЁТ
О ПРОИЗВОДСТВЕННОМ ИСПЫТАНИИ ВЛИЯНИЯ СКАРМЛИВАНИЯ
ФЕРМЕНТНО-ПРОБИОТИЧЕСКОЙ КОРМОВОЙ ДОБАВКИ «БАЦЕЛЛ» НА
ПРОДУКТИВНОСТЬ КОРОВ в предприятие
ЗАО «им.ГАРМАША И.И.»
ПАВЛОВСКОГО РАЙОНА КРАСНОДАРСКОГО КРАЯ

С 14.09.2011 – 30.11.2011 г.

С целью производственных испытаний были сформированы две группы коров по принципу пар аналогов по 10 голов в каждой. Режим кормления, доения и содержания животных соблюдали согласно принятому в хозяйстве. Животные контрольной и опытной групп находились в одном корпусе с беспривязно-боксовым содержанием.

Коров контрольной группы кормили по хозяйственному рациону в виде полнорационной кормосмеси два-три раза в сутки, а аналогам опытной группы в первое утреннее кормление добавляли пробиотический препарат «Бацелл» из расчёта 60 г на голову в сутки. В период опыта еженедельно индивидуально учитывался суточный удой животных контрольной и опытной групп.

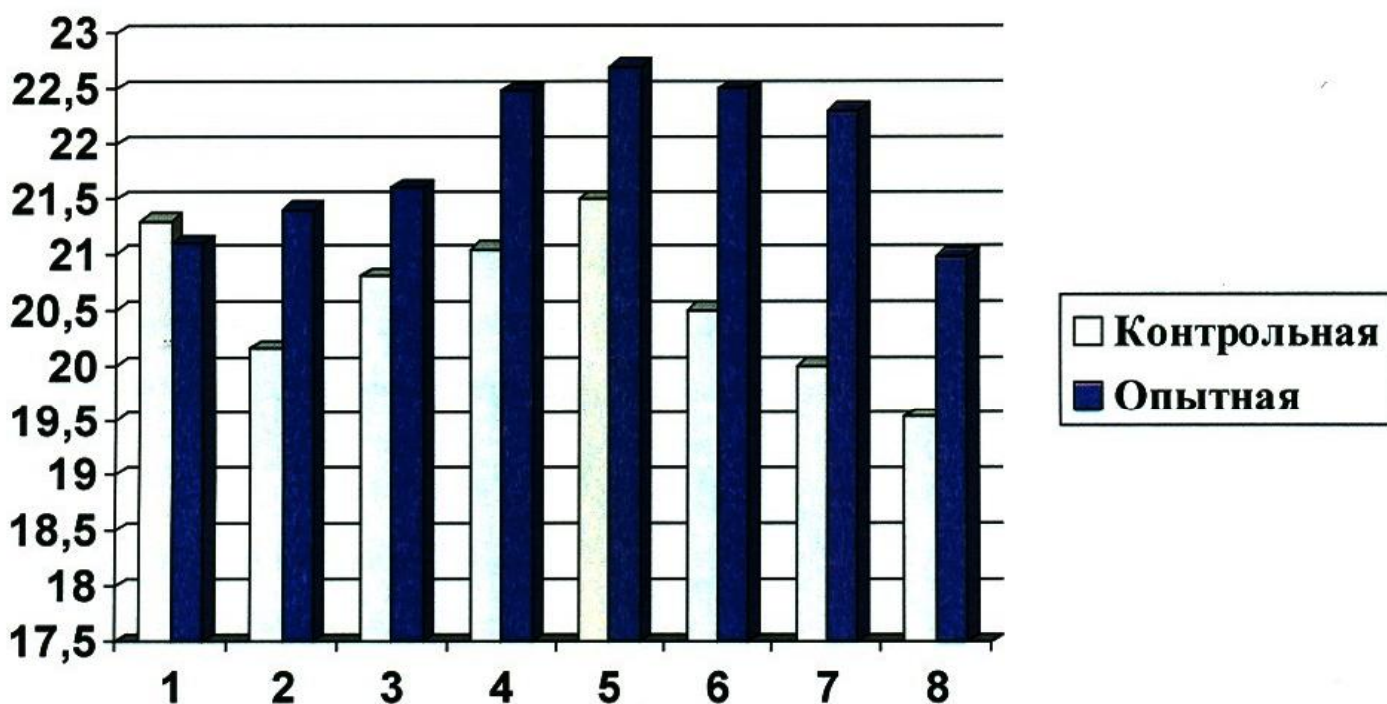
Показатели расчёта еженедельных удоёв коров приведены в таблице 1

Таблица 1

Динамика продуктивности коров

Декада учётног о периода	Период	Группа				разница ± опытной к контрольной по удою, кг	
		контрольная		опытная		за декаду	за сутки
		валовой надой за декаду на 1 голову, кг	надой за сутки на 1 голову, кг	валовой надой за декаду, на 1 голову, кг	надой за сутки на 1 голову, кг		
Уравни- тельный период			21,2		21,18		
1	14 -23.09.11	213	21,3	211	21,1	-2,0	-0,2
2	24 – 03.10.11	201,6	20,16	214	21,4	+12,4	+1,24
3	04 – 13.10.11	208	20,8	216	21,6	+8	+0,8
4	14 – 23.10.11	210,5	21,05	224,8	22,48	+14,3	+1,43
5	24 – 02.11.11	215	21,5	227	22,7	+12,0	+1,2
6	03 – 12.11.11	205	20,5	225	22,5	+20,0	+2,0
7	13 – 22.11.11	200	20,0	223	22,3	+23,0	+2,3
8	23 – 30.11.11	156,2	19,53	167,8	20,98	+11,6	+1,45
итого в среднем			20,6		21,8	99,3	+1,2

Суточный удой подопытных животных по декадам опыта



Экономика

- от каждой коровы опытной группы за 78 дней учётного периода дополнительно получено 99,3 кг молока на сумму 1439,85 руб. ($99,3 \times 14,50$ руб.)

- на «Бацелл» было затрачено за учётный период на 1 голову **257,40** руб. ($60\text{г} \times 55$ руб. \times 78 д.)

- получено дополнительно чистой выручки **1182,45 руб.** ($1439,85 - 257,40$)

- ежедневные в течение 78 дней затраты на «Бацелл» 3 руб 30 коп на голову в сутки позволили получить дополнительно чистой денежной выручки $(1182,45 : 78) = 15,16$ руб.

- за период опыта затраты на «Бацелл» 3,30 руб. на голову в сутки дали дополнительно денежной выручки 11,86 руб., т.е. каждый рубль затрат на «бацелл» принёс 3,59 руб прибыли на дополнительном молоке .

- «возврат инвестиций» составил 5,59 руб ($1439,85 : 257,4$).

Выводы:

1. В период испытаний ферментно-пробиотической кормовой добавки «Бацелл» животные аналоги контрольной и опытной групп находились в равных условиях на рационе первой фазы лактации, однако следует отметить, что, несмотря на резкие перепады температуры окружающей среды и смены рациона (ввели в рацион жом свекловичный свежий), животные опытной группы имели выше продуктивность в сравнении с аналогами контрольной группы, за счёт лучшей переваримости кормов и стрессоустойчивости животных.

Генеральный директор
ЗАО «им.Гармаша И.И.»



В.В.Гармаш

Главный зоотехник

Л.Л. Клинтух

Зав. МТФ

С.Д.Попова

Зоотехник МТФ

Н.А.Кузина