

ОТЧЁТ
О ПРОИЗВОДСТВЕННОМ ИСПЫТАНИИ ВЛИЯНИЯ СКАРМЛИВАНИЯ
ФЕРМЕНТНО-ПРОБИОТИЧЕСКОЙ КОРМОВОЙ ДОБАВКИ «БАЦЕЛЛ» НА
УДОЙ КОРОВ в ЗАО «Племзавод «ВОЛЯ» КАНЕВСКОГО РАЙОНА
КРАСНОДАРСКОГО КРАЯ

с 25.02.2012-26.04.2012 г.

С целью производственных испытаний были сформированы две группы коров чёрно-пёстрой породы по 8 голов в каждой, отобранных по принципу пар аналогов: по возрасту в отёлах, дням лактации, продуктивности. Режим кормления, доения и содержания животных соблюдали согласно принятому в хозяйстве. Коровы контрольной и опытной групп находились в одном корпусе на привязи, с моционом на выгульных площадках.

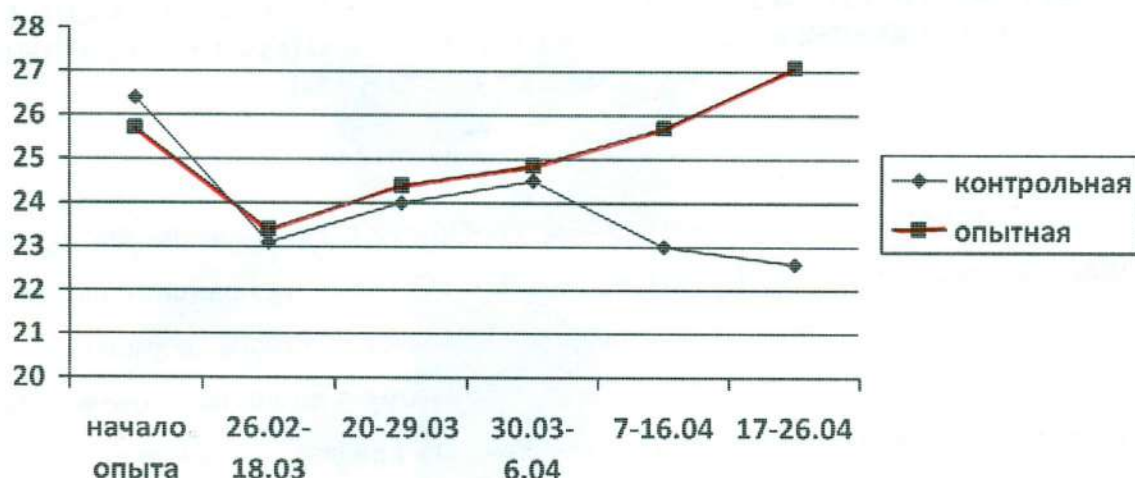
Коров контрольной группы кормили по хозяйственному рациону в виде полнорационной кормосмеси, а аналогам опытной группы к полнорационной кормосмеси добавляли пробиотический препарат «Бацелл» из расчёта 60 г на голову в сутки. В период опыта молочную продуктивность определяли один раз в декаду по каждой корове. Показатели расчёта ежелекадных удоев коров приведены в таблице 1

Таблица 1

Динамика продуктивности коров

Период (61 день)	Группа				разница ± опытной к контрольной по удою, кг		
	контрольная		опытная		за период	за сутки	
	валовой надой за период на 1 голову, кг	надой за сутки на 1 голову, кг	валовой надой за период, на 1 голову, кг	надой за сутки на 1 голову, кг			
Продуктивность при постановке на опыт		26,4		25,7			
Уравнительный период 26.02 – 18.03.		23,1		23,4			
Учётный период							
1	20.03-29.03	240	24,0	244	24,4	+4,0	+0,4
2	30.03-6.04	196	24,5	198,8	24,85	+2,8	+0,35
3	7.04-16.04	230	23,0	257	25,7	+27,0	+2,7
4	17.04-26.04	226	22,6	271	27,1	+45,0	+4,5
итого в среднем			23,5		25,5	+78,8	+2,0

График молочной продуктивности



Экономика

-от каждой коровы опытной группы за 4 декады учётного периода дополнительно получено 78,8 кг молока на сумму **985,0 руб.** (78,8 x 12,5 руб.)

- на «Бацелл» было затрачено за учётный период на 1 голову **201,30 руб.** (60г x 55руб. x 61 д.)

- получено дополнительно чистой выручки **783,70 руб.** (985,0-201,30)

- ежедневные в течение 61 дн. затраты на «Бацелл» 3руб30 коп на голову в сутки позволили получить дополнительно чистой денежной выручки (783,7: 61) = **12,85 руб.**, каждый рубль направленный на приобретение препарата позволил получить 4руб 89 коп выручки с дополнительного молока («возврат инвестиций» 1 : 4,89)-

Выводы:

В период испытаний ферментно-пробиотической кормовой добавки «Бацелл» животные аналогичной контрольной и опытной групп на начало опыта находились на первой фазе лактации. Положительный эффект применения за два месяца испытания закономерно наблюдался с конца уравнивательного периода. Отмечена закономерная тенденция повышения продуктивности от продолжительности скармливания добавки.

В шестую декаду испытаний была наибольшая разница в суточном удое между коровами опытной и контрольной групп (4,5 кг молока).

Направленный 1 рубль на приобретение «Бацелла» приносил 4,89 руб. на дополнительном молоке за весь период испытаний.

Генеральный директор _____ А.Н.Редько

Главный зоотехник _____ С.Н.Иванов

Зоотехник МТФ _____ И.А.Сероус

Ведущий научный
сотрудник СКНИИЖ
кандидат с/х наук _____ Н.А. Оноприенко