

ОТЧЁТ
О ПРОИЗВОДСТВЕННОМ ИСПЫТАНИИ ВЛИЯНИЯ СКАРМЛИВАНИЯ
ФЕРМЕНТНО-ПРОБИОТИЧЕСКОЙ КОРМОВОЙ ДОБАВКИ «БАЦЕЛЛ» НА
ПРОДУКТИВНОСТЬ КОРОВ в ОАО «КРАСНОЕ ЗНАМЯ» СТАРОМИНСКОГО
РАЙОНА КРАСНОДАРСКОГО КРАЯ

с 14.04.2012-13.07.2012 г.

С целью производственных испытаний были сформированы четыре группы коров чёрно-пёстрой породы по 8 голов в каждой, отобранных по принципу пар аналогов: по возрасту в отёлах, дням лактации, продуктивности. Режим кормления, доения и содержания животных соблюдали согласно принятому в хозяйстве. Коровы контрольной и опытной групп находились в одном корпусе на привязи, с моционом на выгульных площадках.

Коров контрольной группы кормили по хозяйственному рациону, аналогам опытной группы с комбикормом в вечернее кормление добавляли пробиотический препарат «Бацелл» из расчёта 60 г на голову в сутки. В период опыта молочную продуктивность определяли два раза в месяц по каждой корове. Показатели расчёта удоев коров приведены в таблице 1

Таблица 1

Динамика продуктивности коров

Декада учётного период / дней	Период опыта (94 дня)	Группа				разница ± опытной к контрольной по удою, кг	
		контрольная		опытная		за период	за сутки
		валовой надой за декаду на 1 голову, кг	надой за сутки на 1 голову, кг	валовой надой за декаду, на 1 голову, кг	надой за сутки на 1 голову, кг		
При постановке на опыт			21,68		21,43		
Уравнительный период 11.04-28.04			20,2		20,37		
1 / 13	29.04-11.05	249,2	19,17	264,5	20,35	15,3	+1,18
2 / 25	12.05-05.06	520,0	20,8	529,0	21,16	9,0	+0,36
3 / 13	06.06 -18.06	270,4	20,8	276,9	21,3	6,5	+0,5
4 / 25	19.06-13.07	487,5	19,5	515,0	20,6	27,5	+1,1
итога в среднем		1527,1	20,09	1585,4	20,86	58,3	

Экономика

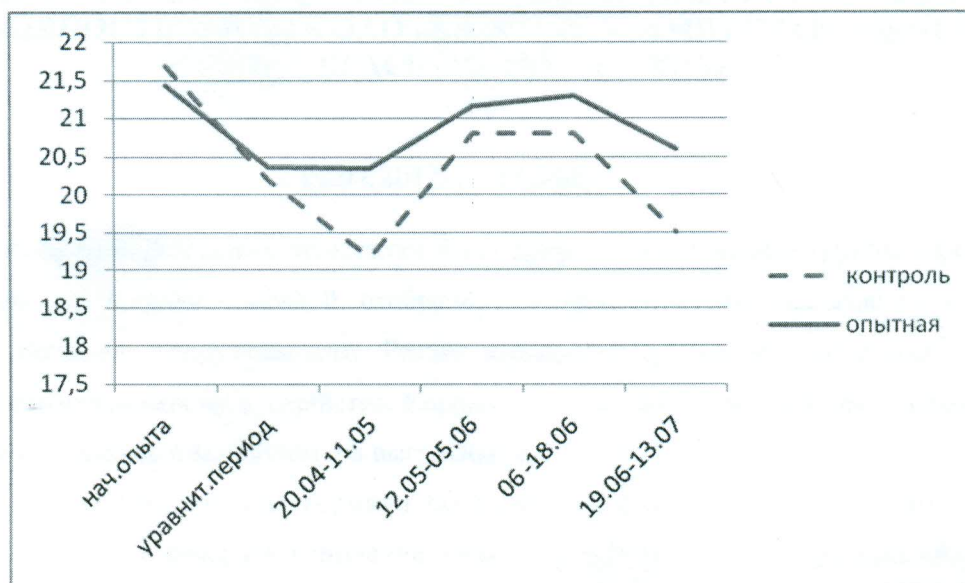
-от каждой коровы опытной группы за 76 дней учётного периода дополнительно получено 58,3 кг молока на сумму **728,75 руб.** (58,3 x 12,5 руб.)

- на «Бацелл» было затрачено за учётный период на 1 голову **250,80 руб.** (60г x 55руб. x 76 д.)

- получено дополнительно чистой выручки **477,95 руб.** (728,75 - 250,80)

- ежедневные в течение 76 дн. затраты на «Бацелл» 3руб30 коп на голову в сутки позволили получить дополнительно чистой денежной выручки $(477,95 : 76) = 6,28$ руб, каждый рубль направленный на приобретение препарата позволил получить 1руб 90 коп чистой выручки с дополнительного молока («возврат инвестиций» 1 : 2,90)

График молочной продуктивности



Выводы:

В период испытаний ферментно-пробиотической кормовой добавки «Бацелл» животные аналогичной контрольной и опытной групп находились на начало опыта в конце второй фазы лактации. В конце уравнивательного периода (28.04.) на молочной ферме перевели животных с трёхкратного доения на двухкратное. В данном случае следует отметить, что в этот период в контрольной группе животных произошло снижение продуктивности в среднем на 1 кг, однако, молочная продуктивность коров опытной группы осталась на прежнем уровне, это подтверждает то, что «Бацелл» оказал положительное влияние, как антистрессовый препарат. В дальнейшем отмечена закономерная тенденция повышения продуктивности.

Направленный 1 рубль на приобретение «Бацелла» приносил 2 руб.90 коп на дополнительном молоке за весь период испытаний.

Генеральный директор _____ С.И.Коваленко

Главный зоотехник _____ Г.В.Сагайдаков

Зоотехник МТФ _____ И.А.Кононенко



Производственные испытания проводила ведущий научный сотрудник лаборатории кормления СКНИИЖ _____ Н.А.Оноприенко