

**ОТЧЁТ**  
**О ПРОИЗВОДСТВЕННОМ ИСПЫТАНИИ ВЛИЯНИЯ СКАРМЛИВАНИЯ**  
**ФЕРМЕНТНО-ПРОБИОТИЧЕСКОЙ КОРМОВОЙ ДОБАВКИ «БАЦЕЛЛ» НА**  
**МОЛОЧНУЮ ПРОДУКТИВНОСТЬ ЛАКТИРУЮЩИХ КОРОВ в ООО**  
**«Холдинговая компания агрофирма «РОССИЯ» Тимашевского района**  
**КРАСНОДАРСКОГО КРАЯ**

с 03.09.2013 – 04.11.2013г.

С целью производственных испытаний из двух групп коров были подобраны по 10 пар-аналогов коров чёрно-пёстрой породы, отобранных: по дням лактации и продуктивности. Дней лактации у пар-аналогов опытной группы – 47,4 дня, у контрольной 49,2 дней. Режим кормления, доения и содержания животных соблюдали согласно принятому в хозяйстве. Содержание коров беспривязное, кормление полнорационными кормосмесями.

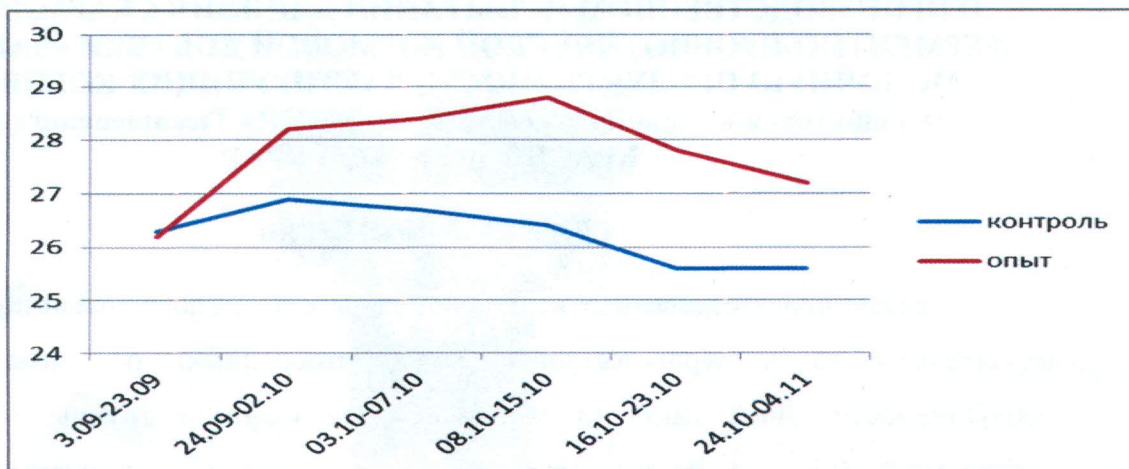
Коров контрольной группы кормили по хозяйственному рациону, а аналогам опытной группы к рациону добавляли пробиотический препарат «Бацелл» из расчёта 60 г на голову в сутки. В период опыта молочную продуктивность определяли по каждой корове. Показатели расчёта удоев коров приведены в таблице 1.

Таблица 1

Динамика продуктивности коров

Декада учётного периода	Период (63 дня)	Группа				разница ± опытной к контрольной по удюю, кг	
		контрольная		опытная		за период	за сутки
		валовой надой за период на 1 голову, кг	надой за сутки на 1 голову, кг	валовой надой за период на 1 голову, кг	надой за сутки на 1 голову, кг		
Продуктивность при постановке на опыт			<b>25,09</b>		<b>25,0</b>		
1	3.09-23.09	552,3	26,3	550,2	26,2	-2,1	- 0,1
2	24.09-02.10	242,1	26,9	253,8	28,2	+11,7	+1,3
3	03.10-07.10	133,5	26,7	142,0	28,4	+8,5	+1,7
4	08.10-15.10	211,2	26,4	230,4	28,8	+19,2	+2,4
5	16.10-23.10	204,8	25,6	222,4	27,8	+17,6	+2,2
6	24.10-04.11	307,2	25,6	326,4	27,2	+19,2	+1,6
итого в среднем		1651,1	26,2	1725,2	27,4		+1,2

График молочной продуктивности



### Экономика

- от каждой коровы опытной группы за 63 дня учётного периода дополнительно получено 74,1кг молока на сумму **1333,80** руб. (74,1 x 18,00 руб.);
- на «Бацелл» было затрачено за учётный период на 1 голову **223,02** руб. (0,06кг x 59руб. x 63дн.);
- получено дополнительно чистой выручки **1110,78 руб.** (1333,80 – 223,02);
- ежедневные в течение 63 дней. затраты на «Бацелл» 3руб54коп на голову в сутки позволили получить дополнительно чистой денежной выручки  $(1110,78 : 63) = 17,63$ руб., каждый рубль направленный на приобретение препарата позволил получить **5,98** рублей выручки с дополнительного молока.

### Выводы:

В период испытаний ферментно-пробиотической кормовой добавки «Бацелл» животные находились на первой фазе лактации. Положительный эффект наблюдался после трёх недель применения. Направленный 1 рубль на приобретение «Бацелла» приносил **5,98** руб. на дополнительном молоке за весь период испытаний.

Генеральный директор

А.И.Каракай

Главный ветеринарный врач

В.П.Берестовой

Зоотехник по кормлению МК

М.И.Телков

Ведущий научный сотрудник

СКНИИЖ

Н.А.Онопrienко

