

ОТЧЕТ
О ПРОИЗВОДСТВЕННОМ ИСПЫТАНИИ ПРОБИОТИЧЕСКИХ КОРМОВЫХ ДОБАВОК
«ПРОЛАМ», «МОНОСПОРИН», «БАЦЕЛЛ», «БАЦЕЛЛ-М»
ПРИ ВЫРАЩИВАНИИ ЦЫПЛЯТ БРОЙЛЕРОВ КРОСС «СК-РУСЬ-6» В ГУКК «УЧЕБНО-
МЕТОДИЧЕСКИЙ ЦЕНТР РАЗВИТИЯ ЛИЧНЫХ ПОДСОБНЫХ ХОЗЯЙСТВ»
БРЮХОВЕЦКОГО РАЙОНА КРАСНОДАРСКОГО КРАЯ

24.01.09г.-06.03.09г.

Производственные испытания проводились при выращивании бройлеров «СК-Русь 6» в учебно-производственном помещении на птицеводческом клеточном оборудовании фирмы «Big Dutchman».

Цыплята, не разделенные по полу, в количестве 2500 голов в суточном возрасте были расселены в клетки по 42 головы в каждую.

Все цыплята с 1^{го} по 14^й день жизни получали корм «Крупка» комбикормового завода «Южная Корона», а с 15^{го} по 42^й день были переведены на корма «Россыпь» собственного производства.

В комбикорм «Крупка» пробиотик «Бацелл» не был введен, а в «Россыпь» «Бацелл» И «Бацелл-М» вводился из расчета 0,2% от веса корма.

Пробиотик «Пролам» выпаивался всей птице с 1^{го} по 10^й день и с 18^{го} по 31^й день из расчета 10 мл на 100 голов в день.

Пробиотик «Моноспорин» выпаивался всей птице с 35^{го} по 39^й день из расчета 3 мл на 100 голов в день.

На среднем ярусе оборудования в центре зала были подобраны шесть клеток с цыплятами, из которых:

2 клетки – контрольная – 84 головы

2 клетки – опытная 1 – «Бацелл-М» - 84 головы

2 клетки – опытная 2 – «Бацелл» - 84 головы

В комбикорм «Крупка» с 1^{го} по 14^й день для цыплят первой опытной группы вводился пробиотик «Бацелл-М» из расчета 0,2% от веса корма.

В комбикорм «Крупка» с 1^{го} по 14^й день для цыплят второй опытной группы вводился пробиотик «Бацелл» из расчета 0,2% от веса корма.

В контрольной группе в корм «Крупка» пробиотик не вводился.

Динамика набора веса и сохранности цыплят контрольной и опытных групп сведены в таблицу 1.

Таблица 1

Возраст цыплят, день	Нормативный вес, гр	Контрольная группа		Опытная 1 «Бацелл-М»		Опытная 2 «Бацелл»		Сохранность всех цыплят в помещении, %
		вес, гр.	поголовье, гол.	вес, гр.	поголовье, гол.	вес, гр.	поголовье, гол.	
7	168	196,9	84/100%	207,8	84/100%	210,8	84/100%	99,76
14	436	496,3	82/97,62%	556,9	82/97,62%	554,1	83/98,81%	98,96
21	863	842,5	81/96,43%	939,9	82/97,62%	936,3	83/98,81%	98,76
28	1389	1274	80/95,24%	1421	82/97,62%	1416	83/98,81%	98,64
35	1982	1823	80/95,24%	1997	82/97,62%	1971	83/98,81%	98,28
42	2583	2414	78/92,85%	2513	81/96,43%	2488	83/98,81%	98,16

График изменения веса

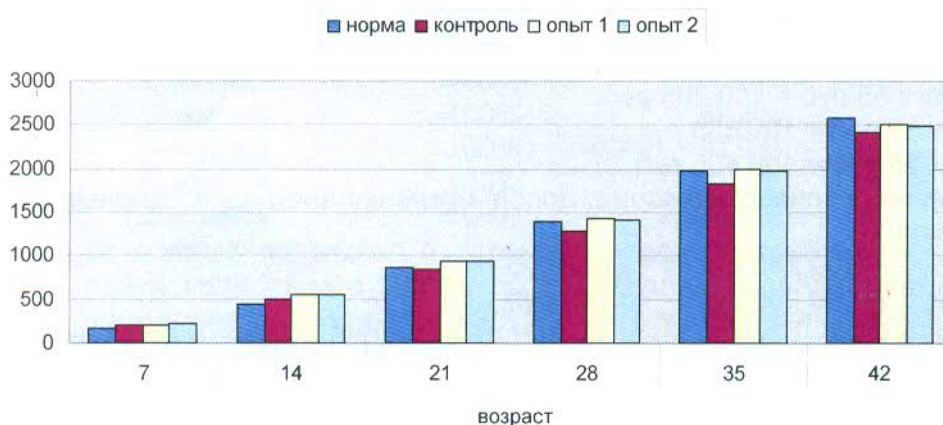


рис.1. Динамика набора веса

График изменения сохранности

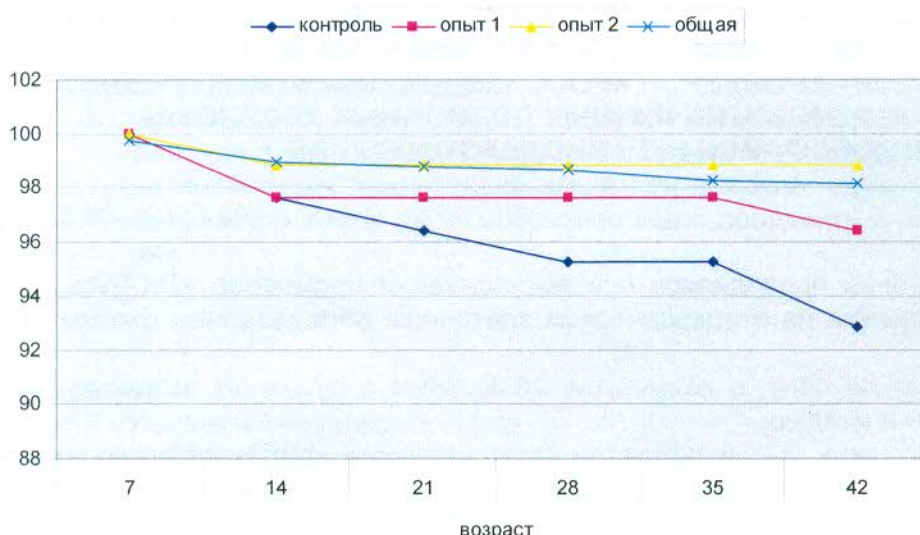


рис.2. Динамика сохранности

Антибиотики на всем поголовье птицы выпаивались с профилактической целью с 1^{го} по 4^й день и по показаниям с 21^{го} по 23^й день. В эти же дни в разрыве между выпойками антибиотиков обязательно выпаивался пробиотик «Пролам». Отход птицы по причинам желудочно-кишечных заболеваний был незначительным – единичные случаи.

Изготовитель оборудования в паспорте указывает, что одна

клетка (площадь 1,8м²) предназначена для выращивания 90кг живой массы птицы. При проводимых испытаниях в данном случае выращено в одной клетке:

контроль – 94,15 кг

опыт 1 – 101,78 кг

опыт 2 – 103,25 кг

Предполагается, что переуплотнение в клетках не позволило птице достичь нормативного веса – 2 583 грамма в 42 дня. За период выращивания расход корма на 1 кг прироста составил:

контроль – 1,75 кг

опыт 1 – 1,49 кг

опыт 2 – 1,47 кг

Среднесуточные привесы:

контроль – 56,52 гр.

опыт 1 – 58,9 гр.

опыт 2 – 58,3 гр.

Экономическая эффективность на 1000 голов

1. Затраты пробиотиков на 1000 голов в возрасте 35 дней.

«Пролам»: 1000 голов x 0,1 мл x 24 дня = 2400 мл

цена 1 л «Пролам» - 90 рублей

затраты на «Пролам»: 2,4 л x 90 руб. = 216 рублей

«Бацелл М»: нормативный расход корма в 35 дней на 1 голову – 3 156 гр.

на 1000 голов – 3 156 кг

расход «Бацелл-М» 0,2% - 6,31 кг

цена «Бацелл -М» - 54 руб/кг

затраты на «Бацелл-М» - 54 руб. x 6,31 кг = 340 р. 74 коп.

«Бацелл»: количество тоже, что и «Бацелл-М»

цена «Бацелл» - 52 руб/кг

затраты на «Бацелл» - 52 руб. x 6,31 кг = 328,12 руб.

2. Выручка от продажи птицы в 35 дней.

Цена живка - 55 руб/кг

Контроль: 1000 гол x 1,823 кг x 55 руб = 100 265 руб.

Опыт 1: 1000 гол x 1,997 кг x 55 руб = 109 835 руб.

Опыт 2: 1000 гол x 1,971 кг x 55 руб = 108 405 руб.

Даже не беря во внимание конверсию корма, дополнительная выручка в опытных группах против контрольной составила:

Опытная 1: 109 835 руб. – 100 265 руб. = +9 570 руб.

Опытная 2: 108 405 руб. – 100 265 руб. = +8 140 руб.

Один рубль затраченный на «Бацелл М» и «Бацелл» позволил получить дополнительную выручку в размере:

Опытная 1: $9\,570 \text{ руб.} : 340,74 \text{ руб.} = 28,09 \text{ руб.}$
 Опытная 2: $8\,140 \text{ руб.} : 328,12 \text{ руб.} = 24,81 \text{ руб.}$
 Стоимость пробиотиков затраченных на 1 голову в 35 дней:
 Контроль – «Пролам»: 0,216 руб/гол
 Опыт 1 – «Пролам» + «Бацелл М»: 0,216 руб. + 0,341 руб. = 0,557 руб/гол
 Опыт 2 – «Пролам» + «Бацелл»: 0,216 руб. + 0,328 руб. = 0,544 руб/гол

3. В возрасте 42 дня затраты на пробиотики на 1000 голов.

«Пролам» - те же: 216 руб.
 «Моноспорин»: $1000 \text{ гол} \times 0,03 \text{ мл} \times 5 \text{ дн.} = 150 \text{ мл}$
 цена «Моноспорина» - 520 руб/л
 затраты на «Моноспорин»: $0,15 \text{ л} \times 520 \text{ руб.} = 78 \text{ руб.}$
 «Бацелл М»: $1000 \text{ гол} \times 4,436 \text{ кг} \times 0,2\% \times 54 \text{ руб.} = 479,09 \text{ руб.}$
 «Бацелл»: $1000 \text{ гол} \times 4,436 \text{ кг} \times 0,2\% \times 52 \text{ руб.} = 461,34 \text{ руб.}$

4. Выручка от продажи птицы в 42 дня.

Цена живка - 55 руб/кг
 Контроль: $1000 \text{ гол} \times 2,414 \text{ кг} \times 55 \text{ руб/кг} = 132\,770 \text{ руб.}$
 Опыт 1: $1000 \text{ гол} \times 2,513 \text{ кг} \times 55 \text{ руб/кг} = 138\,215 \text{ руб.}$
 Опыт 2: $1000 \text{ гол} \times 2,488 \text{ руб.} \times 55 \text{ руб/кг} = 136\,840 \text{ руб.}$
 Дополнительная выручка в опытных группах против контрольной:
 Опытная 1: $138\,265 \text{ руб.} - 132\,770 \text{ руб.} = 5\,445 \text{ руб.}$
 Опытная 2: $136\,840 \text{ руб.} - 132\,770 \text{ руб.} = 4\,070 \text{ руб.}$
 Рубль затраченный на «Бацелл-М» и «Бацелл» позволил получить дополнительно выручки:
 Опыт 1: $5\,445 \text{ руб.} : 479,09 \text{ руб.} = 11,56 \text{ руб.}$
 Опыт 2: $4\,070 \text{ руб.} : 461,34 \text{ руб.} = 8,82 \text{ руб.}$
 Стоимость пробиотиков, затраченных на 1 голову в 42 дня:
 Контроль – «Пролам» + «Моноспорин»: 0,216 руб. + 0,078 руб. = 0,294 руб/гол
 Опыт 1 – «Пролам» + «Моноспорин» + «Бацелл М»: 0,216 руб. + 0,078 руб. + 0,479 руб. = 0,773 руб/гол
 Опыт 2 – «Пролам» + «Моноспорин» + «Бацелл»: 0,216 руб. + 0,078 руб. + 0,461 руб. = 0,775 руб/гол

Возраст	Контрольная	Опытная 1	Опытная 2
35 дней	0,121	0,285	0,282
42 дня	0,124	0,312	0,308

Затраты на пробиотики на 1кг прироста, рублей

ВЫВОДЫ:

1. Применение пробиотических кормовых добавок «Пролам», «Моноспорин», «Бацелл М» и «Бацелл» способствовало хорошему набору веса птицы и её высокой сохранности (98,16%).
2. Введение пробиотиков «Бацелл М» и «Бацелл» в стартовые корма позволило значительно быстрее набирать вес птице в первую и вторую недели по сравнению с контролем и нормой.

	Норма	Контроль	Опыт 1	Опыт 2
1 ^я неделя	100%	117,2%	123,7%	125,5%
2 ^я неделя	100%	113,8%	127,7%	127,1%
3 неделя	100%	97,6%	108,9%	108,5%
4 неделя	100%	91,7%	102,3%	101,9%
5 неделя	100%	92%	100,8%	99,5%
6 неделя	100%	93,5%	97,3%	96,3%

Созданный потенциал в первые 2 недели в опытных группах обеспечил нормативный набор веса птицей вплоть до 6^{ой} недели, где переуплотнение не позволило выйти на нормативные показатели, хотя вес цыплят в первой опытной группе превышал контроль на 99гр, а во второй – на 74гр.

Переход птицы с третьей недели на рассыпные корма значительно повлиял на среднесуточные привесы в контроле и дальше цыплята уже не набирали нормативный вес, в то время как в опытных группах тенденция превышения нормативных показателей сохранилась до 5^{ой} недели.

3. Комплексное применение пробиотических кормовых добавок оказывает больший экономический эффект, нежели при применении только одного из них. Окупаемость затрат на пробиотики значительно выше при высокой продуктивности птицы. При проведенных испытаниях птицу целесообразнее было продавать в 35^{ти} дневном возрасте, нежели в 42 дня.

Директор
ГУКК «Учебно-методический центр
развития ЛПХ»



А.И. Ющенко

Специалист первой
категории по птицеводству
ГУКК «Учебно-методический центр
развития ЛПХ»

Н.Н. Рытов